




מדריך שירות Dell Studio™ 1555

מכלול הרמקול	לפני שתתחיל
כונן אופטי	מכסה בסיס
לוח כרטיס ExpressCard	כונן קשיח
מחבר מתאם זרם חילופין	זיכרון
מחבר USB	כרטיסי תקשורת
מכלול לוח המערכת	סוללת מטען
גוף הקירור של המעבד	כיסוי הבקרה המרכזי
מודול מעבד	מקלדת
מאוורר	תצוגה
מכלול הסאב-וופר	לוח לחצן ההפעלה
מכלול תפס הסוללה	מלמה (אופציונלית)
עדכון ה-BIOS	משענת כף יד

הערות, התראות ואזהרות

-  **הערה:** הערה מציינת מידע חשוב המסייע להשתמש במחשב ביתר יעילות.
-  **התראה:** זהירות מציינת נזק אפשרי לחומרה או אובדן נתונים, במקרה של אי ציות להוראות.
-  **אזהרה:** אזהרה מציינת אפשרות של נזק לרכוש, פגיעה גופנית או מוות.

המידע במסמך זה עשוי להשתנות ללא הודעה.
© Dell Inc. 2008 כל הזכויות שמורות.

חל איסור על העתקה של חומרים אלו, בכל דרך שהיא, ללא קבלת רשות בכתב מאת Dell Inc.

סימנים מסחריים המופיעים במסמך זה: Dell והלוגו של DELL הם סימנים מסחריים של Dell Inc. Bluetooth הוא סימן מסחרי רשום בבעלות Bluetooth SIG, Inc. ומשמש את Dell ברישיון; Microsoft, Windows Vista, ולוגו לחצן התחיל של Windows Vista הם סימנים מסחריים או סימנים מסחריים רשומים של Microsoft Corporation בארצות הברית ו/או במדינות אחרות.

ייתכן שיעשה שימוש בסימנים מסחריים ובשמות מסחריים אחרים במסמך זה כדי להתייחס לישויות הטוענות לבעלות על הסימנים והשמות, או למוצרים שלהן. Dell Inc. מוותרת על כל עניין קנייני בסימנים מסחריים ושמות מסחריים פרט לאלה שבבעלותה.

דגם PP39L

דצמבר 2008 מהדורה A00

מכסה בסיס

מדריך שירות Dell Studio™ 1555

[הסרת מכסה הבסיס](#)

[התקנה חזרה של מכסה הבסיס](#)

⚠ אזהרה: לפני העבודה בחלק הפנימי של המחשב, קרא את המידע בנושא בטיחות המצורף למחשב. למידע נוסף על שיטות העבודה המומלצות בנושא בטיחות, עיין בדף הבית Regulatory Compliance Homepage שבאתר: www.dell.com/regulatory_compliance.

⚠ אזהרה: לפני ביצוע הליכים אלה, כבה את המחשב, נתק את מתאם זרם החילופין משקע החשמל ומהמחשב, נתק את המודם מהשקע בקיר ומהמחשב, ונתק את כל שאר הכבלים החיצוניים מהמחשב.

⚠ זהירות: כדי למנוע פריקה של חשמל סטטי, בצע הארקה לגופך בעזרת רצועת הארקה לפרק היד, או בכך שתיגע מדי פעם במשטחי מתכת לא צבועים (כגון מחבר בצדו האחורי של המחשב).

⚠ זהירות: תיקונים במחשב יבוצעו על-ידי טכנאי שירות מוסמך בלבד. האחריות אינה מכסה נזק שייגרם עקב טיפול שאינו מאושר על-ידי Dell™.

⚠ זהירות: כדי למנוע נזק ללוח המערכת, הסר את הסוללה הראשית (ראה [לפני עבודה בתוך המחשב](#)) לפני עבודה בתוך המחשב.

הסרת מכסה הבסיס

1. ודא שהמחשב כבוי.

2. הסר את הסוללה (ראה [לפני עבודה בתוך גוף המחשב](#)).

3. שחרר את שלושת בורגי הקיבוע שבמכסה הבסיס והרם את המכסה מהמחשב בזווית, כפי שמוצג בתמונה.



1	מכסה בסיס	2	לשוניות
3	בורגי קיבוע (3)		

התקנה חזרה של מכסה הבסיס

1. יישר את הלשוניות במכסה הבסיס עם החלק התחתון של המחשב.

2. הדק את שלושת הברגים במכסה הבסיס.

3. החלק את הסוללה לתוך תא הסוללה, עד שתיכנס למקומה בנקישה.

לפני שתתחיל

מדריך שירות Dell Studio™ 1555

[כלים מומלצים](#)

[כיבוי המחשב](#)

[לפני עבודה בתוך גוף המחשב](#)

מסמך זה מספק הליכים להסרה ולהתקנה של הרכיבים במחשב. אלא אם מצוין אחרת, כל הליך יוצא מנקודת הנחה ש:

- 1 ביצעת את השלבים בסעיף [לפני עבודה בתוך גוף המחשב](#).
- 1 קראת את מידע הבטיחות הנלווה למחשב.
- 1 בעת החלפת רכיב, הסרת כבר את הרכיב המקורי, אם היה מותקן.


כלים מומלצים

כדי לבצע את ההליכים המתוארים במסמך זה, ייתכן שתזדקק לכלים הבאים:

- 1 מברג קטן בעל ראש שטוח
- 1 מברג פיליפס
- 1 להב קטן מפלסטיק
- 1 תקליטור עדכון BIOS (ראה באתר התמיכה של Dell בכתובת support.dell.com)

כיבוי המחשב

זהירות: כדי למנוע אובדן נתונים, לפני כיבוי המחשב שמור וסגור את כל הקבצים הפתוחים וצא מכל התוכניות הפתוחות.

- 1 שמור וסגור את כל הקבצים הפתוחים וצא מכל התוכניות הפתוחות.
- 2 במערכת ההפעלה Windows Vista® של Microsoft®, לחץ על **Start** (התחל), הקש על החץ  , והקש על **Shut Down** (כיבוי). המחשב כבה עם סיום תהליך הכיבוי של מערכת ההפעלה.
- 3 ודא שהמחשב וההתקנים המחוברים כבויים. אם המחשב וההתקנים המחוברים אינם נכבים באופן אוטומטי בעת כיבוי מערכת ההפעלה, כבה אותם כעת. לחץ לחיצה ממושכת על מתג ההפעלה במשך 8 עד 10 שניות עד שהמחשב נכבה.

לפני עבודה בתוך גוף המחשב

פעל לפי הנחיות הבטיחות הבאות כדי לסייע בהגנה על המחשב מפני נזק אפשרי וכדי לסייע לשמור על בטיחותך האישית.

אזהרה: לפני העבודה בחלק הפנימי של המחשב, קרא את המידע בנושא בטיחות המצורף למחשב. למידע נוסף על שיטות העבודה המומלצות בנושא בטיחות, עיין בדף הבית **Regulatory Compliance Homepage** שבאתר: www.dell.com/regulatory_compliance.

זהירות: תיקונים במחשב יבוצעו על-ידי טכנאי שירות מוסמך בלבד. האחריות אינה מכסה נזק שייגרם עקב טיפול שאינו מאושר על-ידי Dell.

זהירות: כדי למנוע פריקה אלקטרוסטטית, פרוק מעצמך חשמל סטטי באמצעות רצועת הארקה לפרק היד או נגיעה במשטח מתכת לא צבוע, כגון מחבר בגב המחשב.

זהירות: טפל ברכיבים ובכרטיסים בזהירות. אל תיגע ברכיבים או במגעים בכרטיס. החזק כרטיס בשוליו. יש לאחוז ברכיבים, כגון מעבד, בקצוות ולא בפינים.

זהירות: בעת ניתוק כבל, משוך את מחבר הכבל או את לשונית המשיכה שלו, ולא את הכבל עצמו. עבור מחברי כבלים עם לשוניות נעילה, דחף פנימה את לשוניות הנעילה כדי לשחרר את המחבר. בעת חיבור כבל, וודא שהמחברים מיושרים ומכוננים כהלכה, כדי למנוע נזק למחבר ו/או לפיני המחבר.

- 1 ודא שמשטח העבודה שטוח ונקי כדי למנוע שריטות על כסוי המחשב.
- 2 כבה את המחשב (ראה [כיבוי המחשב](#)).

⚠ **זהירות:** כדי לנתק כבל רשת, נתק תחילה את הכבל מהמחשב, ולאחר מכן נתק אותו מהתקן הרשת.

3. נתק מהמחשב את כל כבלי הטלפון או הרשת.

4. לחץ והוצא כרטיסים מותקנים כלשהם מחרץ ה-ExpressCard וקורא כרטיסי הזיכרון 8 ב-1.

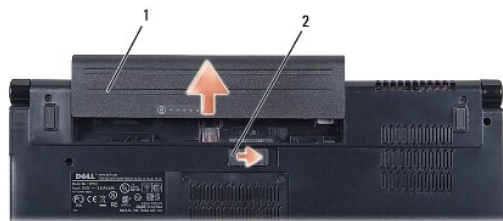
⚠ **זהירות:** כדי שלא לגרום נזק ללוח המערכת, יש להסיר את הסוללה מתא הסוללה לפני הטיפול במחשב.

⚠ **זהירות:** כדי שלא לגרום נזק למחשב, השתמש אך ורק בסוללה שנועדה לשימוש במחשב מסוים זה של Dell. אין להשתמש בסוללות שנועדו לשימוש במחשבים אחרים של Dell.

5. הפוך את המחשב.

6. החלק את תפס שחרור הסוללה עד שהוא נכנס למקומו בנקישה.

7. החלק את הסוללה והוצא אותה מתא הסוללות.



1	סוללה
2	תפס שחרור הסוללה

8. הפוך את המחשב חזרה כך שפניו למעלה, פתח את הצג ולחץ על מתג ההפעלה כדי לבצע הארקה של לוח המערכת.

עדכון ה-BIOS

מדריך שירות Dell Studio™ 1555

[עדכון ה-BIOS מתקליטור](#)

[עדכון ה-BIOS מהכונן הקשיח](#)

אם למעבד החדש או ללוח המערכת החדש מצורף תקליטור לעדכון ה-BIOS, עדכן את ה-BIOS מהתקליטור. אם אין ברשותך תקליטור לעדכון ה-BIOS, בצע את העדכון מהכונן הקשיח.

עדכון ה-BIOS מתקליטור

זהירות: חבר את מתאם זרם החילופין למקור אספקת מתח מוכר ותקין, כדי למנוע התנתקות של זרם החשמל. אי ביצוע הוראה זו עלול לגרום נזק למערכת.

1. ודא שמתאם הזרם מחובר ושהסוללה הראשית מותקנת כהלכה.

הערה: בעת שימוש בתוכנת העדכון של ה-BIOS לעדכון ה-BIOS, הקש <F12> לפני הכנסת התקליטור כך שתוכל להגדיר את המחשב לבצע אתחול מהתקליטור באופן חד-פעמי. אחרת, עליך להיכנס לתוכנית הגדרת המערכת על מנת לשנות את סדר ברירת המחדל לאתחול.

2. הכנס את תקליטור התוכנה של עדכון ה-BIOS והפעל את המחשב.

זהירות: לאחר התחלת תהליך זה, אל תפסיק אותו. אם תעשה זאת, הדבר עלול לגרום נזק למחשב.

פעל בהתאם להוראות המופיעות על גבי המסך. המחשב ממשיך באתחול ומעדכן את ה-BIOS החדש. עם השלמת עדכון הפלאש, המחשב מאתחל מחדש אוטומטית.

3. הקש <F2> במהלך POST כדי להיכנס לתוכנית הגדרת המערכת.

4. לחץ על <Alt> ו- <F> כדי לשחזר את הגדרות ברירת המחדל של המחשב.

5. הקש <Esc>, בחר באפשרות **Save/Exit** (שמירה/יציאה) והקש <Enter> כדי לשמור את השינויים בהגדרות התצורה.

6. הסר את התקליטור עם תוכנית עדכון ה-BIOS מהכונן והפעל את המחשב מחדש.

עדכון ה-BIOS מהכונן הקשיח

זהירות: חבר את מתאם זרם החילופין למקור אספקת מתח מוכר ותקין, כדי למנוע התנתקות של זרם החשמל. אי ביצוע הוראה זו עלול לגרום נזק למחשב.

1. ודא שמתאם ה-AC מחובר, שהסוללה הראשית מותקנת כהלכה ושכבל רשת מחובר למחשב.

2. הפעל את המחשב.

3. אתר את קובץ עדכון ה-BIOS העדכני ביותר עבור המחשב שברשותך באתר support.dell.com.

4. לחץ על **Download Now** (הורד עכשיו) להורדת הקובץ.

5. אם מופיע חלון **Export Compliance Disclaimer** (הצהרת ציות עבור יצוא), לחץ על **Yes, I Accept this Agreement** (כן, אני מאשר הסכם זה).

יפיע החלון **File Download** (הורדת קובץ).

6. לחץ על **Save this program to disk** (שמור תוכנית זו לדיסק), ואז לחץ על **OK** (אישור).


יפיע החלון **Save In** (שמור ב-).

7. לחץ על החץ מטה להצגת התפריט **Save In** (שמור ב-), בחר את **Desktop** (שולחן העבודה) ואז לחץ על **Save** (שמור).

הקובץ יורד לשולחן העבודה שלך.

8. לחץ על **Close** (סגירה) אם יפיע החלון **Download Complete** (ההורדה הושלמה).

סמל הקובץ מופיע על שולחן העבודה ושמו זהה לקובץ עדכון ה-BIOS שהורדת.

זהירות: לאחר התחלת תהליך זה, אל תפסיק אותו. דבר זה עלול לגרום נזק למערכת. 

9. לחץ פעמיים על סמל הקובץ בשולחן העבודה ובצע את ההוראות שמופיעות על המסך.

[חזרה לדף התוכן](#)

מצלמה (אופציונלית)

מדריך שירות Dell Studio™ 1555

- [הסרת מודול המצלמה](#)
- [החזרת מודול המצלמה למקומו](#)

⚠ **אזהרה:** לפני העבודה בחלק הפנימי של המחשב, קרא את המידע בנושא בטיחות המצורף למחשב. למידע נוסף על שיטות העבודה המומלצות בנושא בטיחות, עיין בדף הבית Regulatory Compliance Homepage שבאתר: www.dell.com/regulatory_compliance.

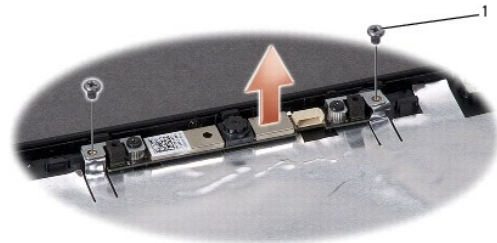
⚠ **זהירות:** כדי למנוע פריקה של חשמל סטטי, בצע הארקה לגופך בעזרת רצועת הארקה לפרק היד, או בכך שתיגע מדי פעם במשטחי מתכת לא צבועים (כגון מחבר בצדו האחורי של המחשב).

⚠ **זהירות:** תיקונים במחשב יבוצעו על-ידי טכני שירות מוסמך בלבד. האחריות אינה מכסה נזק שייגרם עקב טיפול שאינו מאושר על-ידי Dell™.

⚠ **זהירות:** כדי לסייע במניעת נזק ללוח המערכת, הסר את הסוללה הראשית (ראה [לפני עבודה בתוך גוף המחשב](#)) לפני עבודה בתוך המחשב.

הסרת מודול המצלמה

1. פעל על פי ההוראות ב- [לפני שתתחיל](#).
2. הסר את לוח התצוגה (ראה [הסרת לוח הצג](#)).
3. הסר את שני הברגים המחברים את המצלמה למכסה התצוגה.
4. הרם את לוח המצלמה ממכסה הצג.



1	ברגים (2)
---	-----------

החזרת מודול המצלמה למקומו

1. פעל על פי ההוראות ב- [לפני שתתחיל](#).
2. החזר והדק את שני הברגים המחברים את המצלמה למכסה התצוגה.
3. החזר את לוח התצוגה למקומו (ראה [התקנה מחדש של לוח התצוגה](#)).

כיסוי הבקרה המרכזי

מדריך שירות Dell Studio™ 1555

[הסרת כיסוי הבקרה המרכזי](#)

[התקנת כיסוי הבקרה המרכזי](#)

⚠ אזהרה: לפני העבודה בחלק הפנימי של המחשב, קרא את המידע בנושא בטיחות המצורף למחשב. למידע נוסף על שיטות העבודה המומלצות בנושא בטיחות, עיין בדף הבית Regulatory Compliance Homepage שבאתר: www.dell.com/regulatory_compliance

⚠ **זהירות:** כדי למנוע פריקה אלקטרוסטטית, פרוק מעצמך חשמל סטטי באמצעות רצועת הארקה לפרק היד או נגיעה מדי פעם במשטח מתכת לא צבוע (כגון מחבר בגב המחשב).

⚠ **זהירות:** תיקונים במחשב יבוצעו על-ידי טכנאי שירות מוסמך בלבד. האחריות אינה מכסה נזק שייגרם עקב טיפול שאינו מאושר על-ידי Dell™.

⚠ **זהירות:** כדי לסייע במניעת נזק ללוח המערכת, הסר את הסוללה הראשית (ראה [לפני עבודה בתוך גוף המחשב](#)) לפני עבודה בתוך המחשב.

הסרת כיסוי הבקרה המרכזי

1. פעל על פי ההליכים ב- [לפני שתתחיל](#).

2. הסר את הבורג המהדק את כיסוי הבקרה המרכזי מתוך תא הסוללה.



3. הפוך את המחשב ופתח את הצג עד הסוף.

4. שחרר את כיסוי הבקרה המרכזי בעזרת להב פלסטיק החל ממיקום תא הסוללה שבגב המחשב.

5. הרם בעדינות את כיסוי הבקרה המרכזי.



התקנת כיסוי הבקרה המרכזי

1. פעל על פי ההליכים ב- [לפני שתתחיל](#).
2. יישר את הווים שמתחת לכיסוי הבקרה המרכזי עם החריצים שעל משענת כף היד והכנס את הכיסוי למקומו עד להישמע נקישה.
3. סגור את הצג והפוך את המחשב.
4. בתא הסוללה, הברג חזרה את הבורג המהדק את כיסוי הבקרה המרכזי למקומו.
5. החלק את הסוללה לתוך תא הסוללה, עד שתיכנס למקומה בנקישה.

[חזרה לדף התוכן](#)

סוללת מטבע

מדריך שירות Dell Studio™ 1555

[הסרת סוללת המטבע](#)

[התקנה מחדש של סוללת המטבע](#)

⚠ אזהרה: לפני העבודה בחלק הפנימי של המחשב, קרא את המידע בנושא בטיחות המצורף למחשב. למידע נוסף על שיטות העבודה המומלצות בנושא בטיחות, עיין בדף הבית Regulatory Compliance Homepage שבאתר: www.dell.com/regulatory_compliance.

⚠ **זהירות:** כדי למנוע פריקה אלקטרוסטטית, פרוק מעצמך חשמל סטטי באמצעות רצועת הארקה לפרק היד או נגיעה מדי פעם במשטח מתכת לא צבוע (כגון מחבר בגב המחשב).

⚠ **זהירות:** חיקונים במחשב יבוצעו על-ידי טכנאי שירות מוסמך בלבד. האחריות אינה מכסה נזק שייגרם עקב טיפול שאינו מאושר על-ידי Dell™.

⚠ **זהירות:** כדי לסייע במניעת נזק ללוח המערכת, הסר את הסוללה הראשית (ראה [לפני עבודה בתוך גוף המחשב](#)) לפני עבודה בתוך המחשב.

הסרת סוללת המטבע

1. פעל על פי ההוראות ב- [לפני שתתחיל](#).

2. הסר את מכסה הבסיס (ראה [הסרת מכסה הבסיס](#)).

3. השתמש בלהב פלסטיק להרמת סוללת המטבע מתוך החרץ.



1	סוללת מטבע	2	להב חיתוך מפלסטיק
---	------------	---	-------------------

התקנה מחדש של סוללת המטבע

1. פעל על פי ההוראות ב- [לפני שתתחיל](#).

2. אחוז את סוללת המטבע כאשר הצד החיובי כלפי מעלה.

3. החלק את סוללת המטבע לתוך החרץ ולחץ בעדינות עד שהיא נכנסת בנקישה.

4. החזר את מכסה הבסיס (ראה [התקנה חזרה של מכסה הבסיס](#)).

מודול מעבד

מדריך שירות Dell Studio™ 1555

[הסרת מודול המעבד](#)

[התקנה מחדש מודול המעבד](#)

⚠ אזהרה: לפני העבודה בחלק הפנימי של המחשב, קרא את המידע בנושא בטיחות המצורף למחשב. למידע נוסף על שיטות העבודה המומלצות בנושא בטיחות, עיין בדף הבית Regulatory Compliance Homepage שבאתר: www.dell.com/regulatory_compliance.

⚠ זהירות: כדי למנוע פריקה אלקטרוסטטית, פרוק מעצמך חשמל סטטי באמצעות רצועת הארקה לפרק היד או נגיעה במשטח מתכת לא צבוע (כגון הלוח האחורי) במחשב.

⚠ זהירות: כדי למנוע מגע לא אחיד בין בורג הפיקה של שקע ה-ZIF לבין המעבד בעת הסרה או התקנה של המעבד, לחץ כדי להפעיל לחץ קל על מרכז המעבד, תוך כדי סיבוב בורג הפיקה.

⚠ זהירות: כדי למנוע נזק למעבד, החזק את המברג כך שיהיה ניצב למעבד בעת סיבוב בורג הפיקה.

⚠ זהירות: תיקונים במחשב יבוצעו על-ידי טכנאי שירות מוסמך בלבד. האחריות אינה מכסה נזק שייגרם עקב טיפול שאינו מאושר על-ידי Dell™.

⚠ זהירות: כדי לסייע במניעת נזק ללוח המערכת, הסר את הסוללה הראשית (ראה [לפני עבודה בתוך גוף המחשב](#)) לפני עבודה בתוך המחשב.

הסרת מודול המעבד

1. פעל על פי ההוראות ב- [לפני שתתחיל](#).

2. הסר את גוף הקירור של המעבד (ראה [הסרת גוף קירור המעבד](#)).

3. כדי לשחרר את שקע ה-ZIF, השתמש במברג קטן ושטוח וסובב את בורג הפיקה של שקע ה-ZIF כנגד כיוון השעון עד למעצור הפיקה.



1	בורג פיקה של שקע ZIF	2	שקע ZIF
---	----------------------	---	---------

⚠ זהירות: כדי להבטיח קירור מרבי של המעבד, אין לגעת באזורים מעבירי החום במכלול מפרז החום של המעבד. השומן שנמצא על העור עלול להפחית את יכולת העברת החום של הרפידות התרמיות.

⚠ זהירות: בעת הסרת מודול המעבד, משוך את המודול ישר כלפי מעלה. היזהר שלא לכופף את הפינים במודול המעבד.

4. הרם את מודול המעבד משקע ה-ZIF.

התקנה מחדש מודול המעבד

⚠ הערה: בעת התקנת מעבד חדש, תקבל מכלול מפרז חום חדש שילול רפידה תרמית מודבקות, או שתקבל רפידה תרמית חדשה יחד עם תיעוד שמתאר התקנה נכונה.

1. פעל על פי ההוראות ב- [לפני שתתחיל](#).

2. יישר את הפינה של פין 1 במודול המעבד עם הפינה של פין 1 בשקע ה-ZIF ולאחר מכן הכנס את מודול המעבד.

הערה: הפינה של פין 1 במודול המעבד כוללת משולש שמתיישר עם המשולש בפינה של פין 1 בשקע ה-ZIF.

כאשר מודול המעבד מחובר כהלכה, כל ארבע הפינות מישורות באותו גובה. אם פינה אחת או יותר של המודול גבוהה מהאחרות, המודול אינו מחובר כהלכה.



1	בורג פיקה של שקע ZIF	2	שקע ZIF
3	פינה של פין 1		

זהירות: כדי למנוע נזק למעבד, החזק את המברג כך שיהיה ניצב למעבד בעת סיבוב בורג הפיקה.

3. הדק את שקע ה-ZIF על-ידי סיבוב בורג הפיקה בכיוון השעון, כדי לאבטח את מודול המעבד ללוח המערכת.

4. החזר את גוף הקירור של המעבד (ראה [התקנה מחדש של גוף קירור המעבד](#)).

[חזרה לדף התוכן](#)

גוף הקירור של המעבד

מדריך שירות Dell Studio™ 1555

[הסרת גוף קירור המעבד](#)

[התקנה מחדש של גוף קירור המעבד](#)

⚠ אזהרה: לפני העבודה בחלק הפנימי של המחשב, קרא את המידע בנושא בטיחות המצורף למחשב. למידע נוסף על שיטות העבודה המומלצות בנושא בטיחות, עיין בדף הבית Regulatory Compliance Homepage שבאתר: www.dell.com/regulatory_compliance.

⚠ אזהרה: בעת הסרת גוף הקירור של המעבד מהמחשב כשגוף הקירור חם, אין לגעת במעטפת המתכת של גוף קירור המעבד.

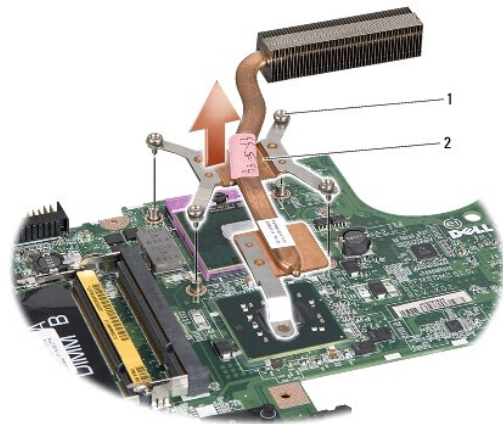
⚠ זהירות: כדי למנוע פריקה אלקטרוסטטית, פרוץ מעצמך חשמל סטטי באמצעות רצועת הארקה לפרק היד או נגיעה במשטח מתכת לא צבוע (כגון הלוח האחורי) במחשב.

⚠ זהירות: תיקונים במחשב יבוצעו על-ידי טכנאי שירות מוסמך בלבד. האחריות אינה מכסה נזק שייגרם עקב טיפול שאינו מאושר על-ידי Dell™.

⚠ זהירות: כדי לסייע במניעת נזק ללוח המערכת, הסר את הסוללה הראשית (ראה [לפני עבודה בתוך גוף המחשב](#)) לפני עבודה בתוך המחשב.

הסרת גוף קירור המעבד


1. פעל על פי ההוראות ב- [לפני שתתחיל](#).
2. הסר את הכונן האופטי (ראה [הסרת הכונן האופטי](#)).
3. נתק את כבלי כרטיסי ExpressCard- מהמחברים המתאימים על לוח המערכת (ראה [הסרת לוח כרטיסי ExpressCard](#)).
4. נתק את כבל מחבר מתאם זרם החילופין, כבל ה-USB, כבל המאוורר וכבל הסאב-וופר מלוח המערכת (ראה [הסרת מכלול לוח המערכת](#)).
5. הסר את ששת הברגים שמחברים את לוח המערכת לבסיס המחשב.
6. הפוך את לוח המערכת.
7. בזה אחר זה, שחרר את ארבעת הברגים שעל כיסוי מכלול גוף הקירור של המעבד (לפי הסדר המצוין על גוף הקירור של המעבד).




1	בורגי קיבוע (4)	2	גוף הקירור של המעבד
---	-----------------	---	---------------------

8. הרם את גוף הקירור של המעבד והוצא אותו מהמחשב.

התקנה מחדש של גוף קירור המעבד

 **הערה:** ניתן לעשות שימוש חוזר ברפידת הקירור התרמי המקורית, בתנאי שהמעבד וגוף הקירור המקוריים מותקנים מחדש ביחד. אם אתה מחליף את המעבד או את גוף הקירור, השתמש ברפידה התרמית שבערכה כדי להבטיח מוליכות תרמית.

 **הערה:** הליך זה יוצא מנקודת הנחה שהסרת כבר את גוף הקירור של המעבד ואתה מוכן להתקינו.

1. יישר את ארבעת הברגים שבכיסוי של מכלול גוף הקירור של המעבד עם חורי הברגים שבלוח המערכת והדק את הברגים לפי הסדר.
2. התקן חזרה את לוח המערכת בבסיס המחשב.
3. הברג מחדש את ששת הברגים שמחברים את לוח המערכת לבסיס המחשב.
4. חבר את כבל מחבר מתאם זרם החילופין, כבל ה-USB, כבל המאוורר וכבל הסאב-וופר אל לוח המערכת (ראה [הרכבה מחדש של מכלול לוח המערכת](#)).
5. חבר את כבלי כרטיס ה-ExpressCard חזרה אל המחברים המתאימים שלהם על לוח המערכת (ראה [התקנה מחדש של לוח כרטיס ExpressCard](#)).
6. התקן מחדש את הכונן האופטי (ראה [התקנה מחדש של הכונן האופטי](#)).
7. החלק את הסוללה לתוך התא עד שתיכנס למקומה בנקישה.

[חזרה לדף התוכן](#)

תצוגה

מדריך שירות Dell Studio™ 1555

- [מכלול תצוגה](#)
- [הלוח הקדמי של התצוגה](#)
- [לוח התצוגה](#)
- [צירי תצוגה](#)

מכלול תצוגה

⚠ אזהרה: לפני העבודה בחלק הפנימי של המחשב, קרא את המידע בנושא בטיחות המצורף למחשב. למידע נוסף על שיטות העבודה המומלצות בנושא בטיחות, עיין בדף הבית Regulatory Compliance שבאתר: www.dell.com/regulatory_compliance.

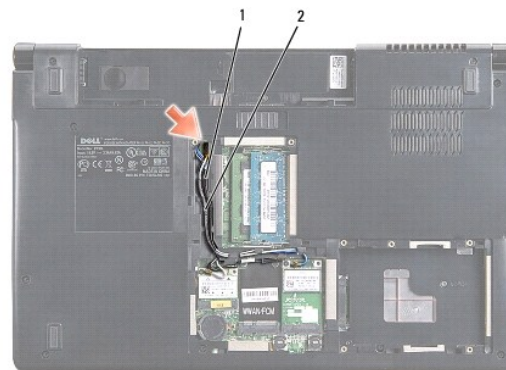
⚠ **זהירות:** כדי למנוע פריקה של חשמל סטטי, בצע הארקה לגופך בעזרת רצועת הארקה לפרק היד, או בכך שתיגע מדי פעם במשטחי מתכת לא צבועים (כגון מחבר בצדו האחורי של המחשב).

⚠ **זהירות:** תיקונים במחשב יבוצעו על-ידי טכנאי שירות מוסמך בלבד. האחריות אינה מכסה נזק שייגרם עקב טיפול שאינו מאושר על-ידי Dell™.

⚠ **זהירות:** כדי לסייע במניעת נזק ללוח המערכת, הסר את הסוללה הראשית (ראה [לפני עבודה בתוך גוף המחשב](#)) לפני עבודה בתוך המחשב.

הסרת מכלול הצג

1. פעל על פי ההוראות ב- [לפני שתתחיל](#).
2. הסר את מכסה הבסיס (ראה [הסרת מכסה הבסיס](#)).
3. נתק את כבלי האנטנה מكرטיס (Mini-Card-ה).
4. הרם את כבלי האנטנה מלשוניות האבטחה ושחרר אותם מתעלת ניתוב החיווט.



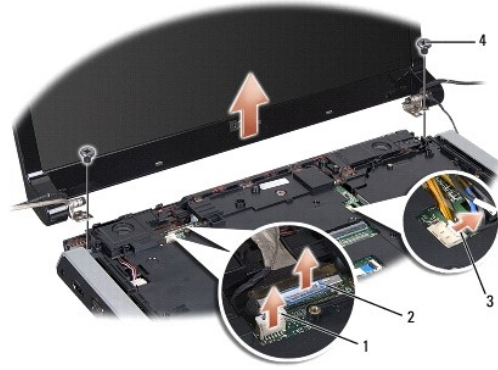
1	לשוניות אבטחה
2	כבלי אנטנה

5. הסר מתחתית המחשב את שני הברגים המאבטחים את מכלול התצוגה.



6. הסר את כיסוי הבקרה המרכזי (ראה [הסרת כיסוי הבקרה המרכזי](#)).


7. הסר את המקלדת (ראה [הסרת המקלדת](#)).
8. נתק את כבל המצלמה, כבל הצג וכבל לחצן ההפעלה מהמחברים שלהם על לוח המערכת ושחרר אותם ממכוני הניתוב.
9. משוך את כבלי האנטנה דרך חור הניתוב ושחרר אותם מתעלת הניתוב.
01. הסר את שני הברגים המחברים את מכלול הצג לבסיס המחשב.



1	מחבר כבל המצלמה	2	מחבר כבל צג
3	מחבר כבל לחצן ההפעלה	4	בורגי צירים (2)

11. הרם והוצא את מכלול התצוגה מהמחשב.

התקנה מחדש של מכלול התצוגה

1. פעל על פי ההוראות ב- [לפני שתתחיל](#).
2. יישר את צירי הצג עם החורים שבבסיס המחשב ולאחר מכן הורד את הצג למקומו.
3. הברג מחדש את שני הברגים המחברים את מכלול הצג לבסיס המחשב.
4. העבר את כבלי האנטנה דרך חור הניתוב לבסיס המחשב.
5. הדק את כבל המצלמה, כבל הצג וכבל לחצן ההפעלה אל מכוני הניתוב שלהם.
6. חבר את כבל המצלמה, כבל הצג וכבל לחצן ההפעלה אל המחברים שלהם על לוח המערכת.
7.  **הערה:** ודא שכבלי הצג והמצלמה מנותבים כראוי ומאובטחים במקומם מתחת למכוני הניתוב.
7. הרכב מחדש את המקלדת (ראה [החזרת המקלדת למקומה](#)).
8. החזר את כיסוי הבקרה המרכזי למקומו (ראה [התקנת כיסוי הבקרה המרכזי](#)).
9. סגור את הצג והפוך את המחשב.
01. הברג בחזרה והדק היטב את שני הברגים המחברים את מכלול התצוגה לתחתית המחשב.
11. התקן בחזרה את כרטיס Mini-Card וחבר אליו את כבלי האנטנה (ראה [החזרת ה-Mini-card למקומו](#)).
21. החזר את מכסה הבסיס (ראה [התקנה חזרה של מכסה הבסיס](#)).

הלוח הקדמי של התצוגה

הסרת הלוח הקדמי של הצג

⚠ אזהרה: ההוראות הבאות אינן מתאימות ללוחות תצוגה מסוג קצה-לקצה, אותם אין לפרק.

1. פעל על פי ההוראות ב- [לפני שתתחיל](#).

2. הסר את מכלול התצוגה (ראה [הסרת מכלול הצג](#)).

⚠ זהירות: הסרת הלוח הקדמי מהמסכה התחתון של התצוגה מחייבת זהירות רבה, כדי למנוע פגיעה בלוח הקדמי ובלוח התצוגה.

3. דחף בעדינות את הלוח הקדמי של התצוגה כלפי חוץ, בכל אחד מארבעת הצדדים, כדי לשחרר את הלוח הקדמי מלוח התצוגה.



1 לוח הצג הקדמי

✍ הערה: במחשבים מסוימים, ללוח הקדמי של הצג יש סרט הדבקה דו-צדדי בשני הקצוות. כדי שלא לגרום נזק ללוח הקדמי של הצג, הסר אותו בזהירות ושחרר אותו מסרט ההדבקה הדו-צדדי.

התקנה מחדש של הלוח הקדמי של התצוגה

1. פעל על פי ההוראות ב- [לפני שתתחיל](#).

2. התחל בפניה כלשהי והשתמש באצבעותיך כדי להכניס בעדינות את הלוח הקדמי למקומו עד שהוא נעל ומתחבר לוח התצוגה.

3. הרכב מחדש את מכלול התצוגה (ראה [התקנה מחדש של מכלול התצוגה](#)).

לוח התצוגה

הסרת לוח הצג

1. פעל על פי ההוראות ב- [לפני שתתחיל](#).

2. הסר את מכלול התצוגה (ראה [הסרת מכלול הצג](#)).

3. הסר את הלוח הקדמי של התצוגה (ראה [הסרת הלוח הקדמי של הצג](#)).

4. הסר את ארבעת הברגים המחברים את לוח התצוגה לכיסוי התצוגה.

5. נתק את כבל המצלמה מהמחבר שעל המצלמה, תוך שימוש בלשונית המשיכה של כבל המצלמה.



1	ברגים (4)	2	לשונית משיכה של כבל מצלמה
3	כבל מצלמה	4	לוח הצג

6. הרם והוצא את לוח התצוגה ממיסוי התצוגה.

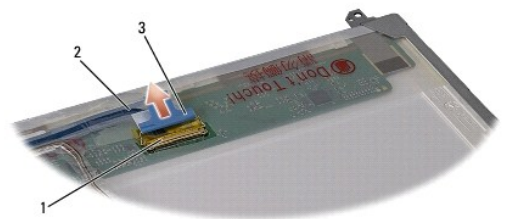
7. הסר את ארבעת הברגים (שניים בכל צד של לוח התצוגה) המאבטחים את הכנים ללוח התצוגה והסר את הכנים.

8. הפוך את לוח התצוגה.



1	כני לוח צג (1 שמאל, 1 ימין)	2	ברגים (4 בסך הכל; 2 בכל צד)
---	-----------------------------	---	-----------------------------

9. נתק את כבל התצוגה מלוח התצוגה, תוך שימוש בלשונית המשיכה של כבל התצוגה.



1	מחבר כבל צג	2	כבל צג
3	לשונית משיכה של כבל הצג		

התקנה מחדש של לוח התצוגה

1. פעל על פי ההוראות ב- [לפני שתתחיל](#).

2. חבר את כבל התצוגה ללוח שבגב לוח התצוגה.

3. הברג בחזרה את ארבעת הברגים (שניים בכל צד של לוח התצוגה) כדי לאבטח את כני התצוגה ללוח התצוגה.
4. חבר את כבל המצלמה למחבר שעל המצלמה.
5. יישר את חורי הברגים שעל כן התצוגה עם חורי הברגים והפינים המנחים המתאימים שבכיסוי התצוגה, והורד בעדינות את לוח התצוגה למקומו.
6. הברג בחזרה את ארבעת הברגים המאבטחים את לוח התצוגה לכיסוי.
7. החזר את הלוח הקדמי של התצוגה למקומו (ראה [התקנה מחדש של הלוח הקדמי של התצוגה](#)).
8. הרכב מחדש את מכלול התצוגה (ראה [התקנה מחדש של מכלול התצוגה](#)).

צירי תצוגה

הסרת צירי התצוגה

1. פעל על פי ההוראות ב- [לפני שתתחיל](#).
2. הסר את מכלול התצוגה (ראה [הסרת מכלול הצג](#)).
3. הסר את לוח התצוגה מבלי להסיר את כן התצוגה (ראה [הסרת לוח הצג](#)).
4. הסר את שני הברגים (אחד בכל צד) המחברים את צירי התצוגה לכיסוי התצוגה.
5. הסר את צירי התצוגה.



1	ברגים (2)	2	ציר (2)
---	-----------	---	---------

התקנה מחדש של צירי התצוגה

1. פעל על פי ההוראות ב- [לפני שתתחיל](#).
2. יישר את חורי הצירים עם החורים שעל כיסוי התצוגה והברג חזרה את שני הברגים (אחד מכל צד) המהדקים את צירי התצוגה לכיסוי התצוגה.
3. החזר את לוח התצוגה למקומו (ראה [התקנה מחדש של לוח התצוגה](#)).
4. הרכב מחדש את מכלול התצוגה (ראה [התקנה מחדש של מכלול התצוגה](#)).

לוח כרטיס ExpressCard

מדריך שירות Dell Studio™ 1555

[הסרת לוח כרטיס ExpressCard](#)

[התקנה מחדש של לוח כרטיס ExpressCard](#)

⚠ אזהרה: לפני העבודה בחלק הפנימי של המחשב, קרא את המידע בנושא בטיחות המצורף למחשב. למידע נוסף על שיטות העבודה המומלצות בנושא בטיחות, עיין בדף הבית Regulatory Compliance שבאתר: www.dell.com/regulatory_compliance

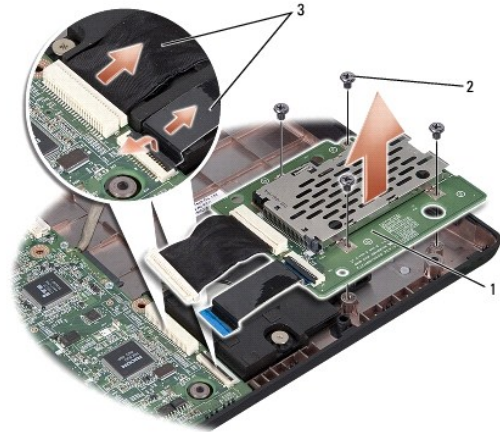
⚠ **זהירות:** כדי למנוע פריקה אלקטרוסטטית, פרוק מעצמך חשמל סטטי באמצעות רצועת הארקה לפרק היד או נגיעה במשטח מתכת לא צבוע (כגון הלוח האחורי) במחשב.

⚠ **זהירות:** תיקונים במחשב יבוצעו על-ידי טכנאי שירות מוסמך בלבד. האחריות אינה מכסה נזק שייגרם עקב טיפול שאינו מאושר על-ידי Dell™.

⚠ **זהירות:** כדי לסייע במניעת נזק ללוח המערכת, הסר את הסוללה הראשית (ראה [לפני עבודה בתוך המחשב](#)) לפני עבודה בתוך המחשב.

הסרת לוח כרטיס ExpressCard

1. פעל על פי ההליכים ב- [לפני שתתחיל](#).
2. הסר את משענת כף היד (ראה [הסרת משענת כף היד](#)).
3. נתק את כבלי כרטיס ExpressCard מהמחברים שעל לוח המערכת.
4. הסר את ארבעת הברגים המחברים את לוח כרטיס ExpressCard אל מכסה בסיס המחשב והסר את הלוח.



1	לוח כרטיס ExpressCard	2	ברגים (4)
3	כבלי כרטיס ExpressCard		

התקנה מחדש של לוח כרטיס ExpressCard

1. חבר את כבלי לוח כרטיס ExpressCard אל מחברי לוח המערכת.
 2. הנח את לוח כרטיס ExpressCard במקום והברג חזרה את ארבעת הברגים להידוק הלוח.
- ⚠ **זהירות:** לפני הפעלת המחשב, הברג חזרה את כל הברגים וודא שלא נותרו ברגים חופשיים בתוך המחשב. אי ביצוע הוראה זו עלול לגרום נזק למחשב.
3. התקן מחדש את משענת כף היד (ראה [התקנה מחדש של משענת כף היד](#)).

מאוורר

מדריך שירות Dell Studio™ 1555

- [הסרת המאוורר](#)
- [התקנה מחדש של המאוורר](#)

⚠ אזהרה: לפני העבודה בחלק הפנימי של המחשב, קרא את המידע בנושא בטיחות המצורף למחשב. למידע נוסף על שיטות העבודה המומלצות בנושא בטיחות, עיין בדף הבית Regulatory Compliance Homepage שבאתר: www.dell.com/regulatory_compliance.

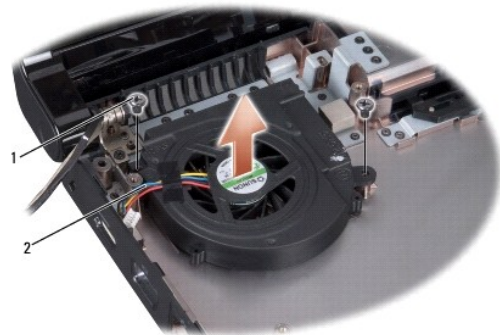
⚠ **זהירות:** כדי למנוע פריקה של חשמל סטטי, בצע הארקה לגופך בעזרת רצועת הארקה לפרק היד, או בכך שתיגע מדי פעם במשטחי מתכת לא צבועים (כגון מחבר בצדו האחורי של המחשב).

⚠ **זהירות:** תיקונים במחשב יבוצעו על-ידי טכנאי שירות מוסמך בלבד. האחריות אינה מכסה נזק שייגרם עקב טיפול שאינו מאושר על-ידי Dell™.

⚠ **זהירות:** כדי לסייע במניעת נזק ללוח המערכת, הסר את הסוללה הראשית (ראה [לפני עבודה בתוך המחשב](#)) לפני עבודה בתוך המחשב.

הסרת המאוורר

- פעל על פי ההוראות ב- [לפני שתתחיל](#).
- הסר את הכונן האופטי (ראה [הסרת הכונן האופטי](#)).
- נתק את כבל מחבר מתאם זרם החילופין, כבל ה-USB, כבל המאוורר וכבל הסאב-וופר מלוח המערכת.
- הסר את ששת הברגים שמחברים את לוח המערכת לבסיס המחשב.
- הרם והוצא את לוח המערכת מבסיס המחשב.
- הסר את שני הברגים שמחברים את המאוורר לבסיס המחשב.
- הרם והוצא את המאוורר מהמחשב.



1	ברגים (2)	2	כבל מאוורר
---	-----------	---	------------

התקנה מחדש של המאוורר

- הנח את המאוורר על בסיס המחשב והברג חזרה את שני הברגים המחברים את המאוורר אל בסיס המחשב.
- הנח את לוח המערכת על בסיס המחשב.
- הברג מחדש את ששת הברגים שמחברים את לוח המערכת לבסיס המחשב.
- חבר את כבל מחבר מתאם זרם החילופין, כבל ה-USB, כבל המאוורר וכבל הסאב-וופר אל המחברים המתאימים שלהם על לוח המערכת.

5. התקן מחדש את הכונן האופטי (ראה [התקנה מחדש של הכונן האופטי](#)).

[חזרה לדרף התוכן](#)

כונן קשיח

מדריך שירות Dell Studio™ 1555

[הסרת הכונן הקשיח](#)

[הרכבה מחדש של הכונן הקשיח](#)

⚠ אזהרה: בעת הסרת הכונן הקשיח מהמחשב כשהכונן חם, אין לגעת במעטפת המתכת של הכונן הקשיח.

⚠ אזהרה: לפני העבודה בחלק הפנימי של המחשב, קרא את המידע בנושא בטיחות המצורף למחשב. למידע נוסף על שיטות העבודה המומלצות בנושא בטיחות, עיין בדף הבית Regulatory Compliance Homepage שבאתר: www.dell.com/regulatory_compliance.

⚠ זהירות: כדי למנוע אובדן נתונים, כבה את המחשב (ראה [לפני עבודה בתוך גוף המחשב](#)) לפני הסרת הכונן הקשיח. אין להסיר את הכונן הקשיח כשהמחשב פועל או נמצא במצב שינה.

⚠ זהירות: כוננים קשיחים הם רכיבים רגישים במיוחד. נקוט משנה זהירות בעת טיפול בכונן הקשיח.

⚠ זהירות: תיקונים במחשב יבוצעו על-ידי טכנאי שירות מוסמך בלבד. האחריות אינה מכסה נזק שייגרם עקב טיפול שאינו מאושר על-ידי Dell™.

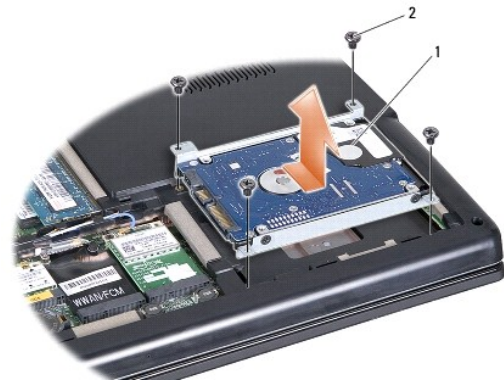
⚠ זהירות: כדי לסייע במניעת נזק ללוח המערכת, הסר את הסוללה הראשית (ראה [לפני עבודה בתוך המחשב](#)) לפני עבודה בתוך המחשב.

🔧 הערה: חברת Dell אינה יכולה לערוב לתאימות או לספק תמיכה לכוננים קשיחים שמקורם אינו מחברת Dell.

🔧 הערה: בעת התקנת כונן קשיח שמקורו אינו מ-Dell, יש להתקין מערכת הפעלה, מנהלי התקנים ותוכניות שירות בכונן הקשיח החדש (עיין במדריך הטכנולוגיה של Dell).

הסרת הכונן הקשיח

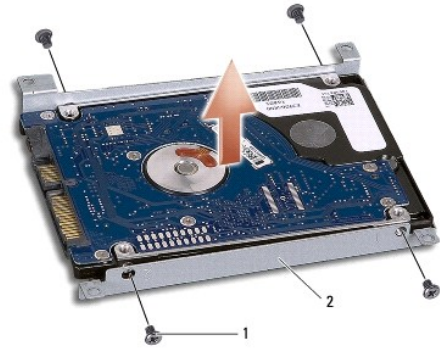
1. פעל על פי ההליכים ב- [לפני שתתחיל](#).
2. הסר את מכסה הבסיס (ראה [הסרת מכסה הבסיס](#)).
3. הסר את ארבעת הברגים המאבטחים את מכלול הכונן הקשיח אל בסיס מחשב.
4. החלק את מכלול הכונן הקשיח הצידה כדי לנתק אותו ממחבר הכונן הקשיח ואז הרם והוצא אותו מבסיס מחשב.



1	מכלול כונן קשיח	2	ברגים (4)
---	-----------------	---	-----------

5. הסר את ארבעת הברגים שמחברים את תושבת הכונן הקשיח לכונן הקשיח.

6. הפרד את תושבת הכונן הקשיח מהכונן הקשיח.



1	ברגים (4)	2	תושבת הכונן הקשיח
---	-----------	---	-------------------

⚠ **זהירות:** כאשר הכונן הקשיח אינו נמצא במחשב, אחסן אותו באריזת מגן נגד חשמל סטטי. למידע נוסף, עיין בסעיף "הגנה מפני פריקת חשמל סטטי" במידע הבטיחותי שצורף למחשב.

הרכבה מחדש של הכונן הקשיח

1. פעל על פי ההוראות ב- [לפני שתתחיל](#).
 2. החזר למקומה את תושבת הכונן הקשיח והדק את ארבעת הברגים כדי לחבר את תושבת הכונן הקשיח אל הכונן הקשיח.
 3. מקם את מכלול הכונן הקשיח בבסיס מחשב.
 4. החלק פנימה את מכלול הכונן הקשיח עד ליצירת מגע עם מחבר הכונן הקשיח.
 5. הברג חזרה את ארבעת הברגים שמחברים את מכלול הכונן הקשיח אל בסיס מחשב.
 6. החזר את מכסה הבסיס (ראה [התקנה חזרה של מכסה הבסיס](#)).
- ⚠ **זהירות:** לפני הפעלת המחשב, הברג חזרה את כל הברגים וודא שלא נותרו ברגים חופשיים בתוך המחשב. אי ביצוע הוראה זו עלול לגרום נזק למחשב.
7. **זהירות:** אם הכונן הקשיח הוא מסוג Factory-Imaged Hard Drive (FIHD) אל תבצע את תהליך ההתקנה של מערכת ההפעלה. מערכת ההפעלה כבר מותקנת ב-FIHD.
 7. התקן את מערכת ההפעלה במחשב, בהתאם לצורך (עיין במדריך הטכנולוגיה של Dell).
 8. התקן את מנהלי ההתקנים ותוכניות השירות במחשב, בהתאם לצורך (עיין במדריך הטכנולוגיה של Dell).

[חזרה לדף התוכן](#)

מקלדת

מדריך שירות Dell Studio™ 1555

[הסרת המקלדת](#)

[החזרת המקלדת למקומה](#)

⚠ אזהרה: לפני העבודה בחלק הפנימי של המחשב, קרא את המידע בנושא בטיחות המצורף למחשב. למידע נוסף על שיטות העבודה המומלצות בנושא בטיחות, עיין בדף הבית Regulatory Compliance Homepage שבאתר: www.dell.com/regulatory_compliance.

⚠ **זהירות:** כדי למנוע פריקה של חשמל סטטי, בצע הארקה לגופך בעזרת רצועת הארקה לפרק היד, או בכך שתיגע מדי פעם במשטחי מתכת לא צבועים (כגון מחבר בצדו האחורי של המחשב).

⚠ **זהירות:** תיקונים במחשב יבוצעו על-ידי טכני שירות מוסמך בלבד. האחריות אינה מכסה נזק שייגרם עקב טיפול שאינו מאושר על-ידי Dell™.

⚠ **זהירות:** כדי לסייע במניעת נזק ללוח המערכת, הסר את הסוללה הראשית (ראה [לפני עבודה בתוך גוף המחשב](#)) לפני עבודה בתוך המחשב.

הסרת המקלדת

1. פעל על פי ההליכים ב- [לפני שתתחיל](#).

2. הסר את כיסוי הבקרה המרכזי (ראה [הסרת כיסוי הבקרה המרכזי](#)).

3. הסר את שני הברגים שבחלקה העליון של המקלדת.

⚠ **זהירות:** מקשי המקלדת עדינים, משתחררים ממקומם בקלות, ונדרש זמן רב כדי לחברם מחדש. היזהר בעת הסרת המקלדת והטיפול בה.

4. הרם את המקלדת ואחוז בה כדי לגשת למחבר המקלדת.

5. נתק את כבל המקלדת ממחבר המקלדת בלוח המערכת על ידי סיבוב תפס מחבר המקלדת לעבר חזית המחשב.

6. הוצא את כבל המקלדת מתוך מחבר המקלדת.

⚠ הערה: אם זוהי מקלדת עם תאורה אחורית (אופציונלי), יש כבל נוסף שאותו יש לנתק.



1	ברגים (2)	2	לשוניות מקלדת
3	לשונית אבטחה	4	כבל מקלדת

החזרת המקלדת למקומה

1. פעל על פי ההליכים ב- [לפני שתתחיל](#).

2. חבר את כבל המקלדת למחבר המקלדת.
3. סובב את תפס מחבר המקלדת כדי לחזק את הכבל.
4. ישר את הלשוניות שלאורך החלק התחתון של המקלדת והחלק אותו לתוך החריצים של משענת כף היד.
5. לחץ על הקצוות הפינתיים קרוב לקצה העליון כדי שהמקלדת תיכנס למקומה.
6. הברג בחזרה את שני הברגים בחלקה העליון של המקלדת.
7. החזר את כיסוי הבקרה המרכזי למקומו (ראה [התקנת כיסוי הבקרה המרכזי](#)).

[חזרה לרף התוכן](#)

מכלול תפס הסוללה

מדריך שירות Dell Studio™ 1555

[הסרת מכלול תפס הסוללה](#)

[התקנה מחדש של מכלול תפס הסוללה](#)

⚠ אזהרה: לפני העבודה בחלק הפנימי של המחשב, קרא את המידע בנושא בטיחות המצורף למחשב. למידע נוסף על שיטות העבודה המומלצות בנושא בטיחות, עיין בדף הבית Regulatory Compliance Homepage שבאתר: www.dell.com/regulatory_compliance.

⚠ **זהירות:** כדי למנוע פריקה של חשמל סטטי, בצע הארקה לגופך בעזרת רצועת הארקה לפרק היד, או בכך שתיגע מדי פעם במשטחי מתכת לא צבועים (כגון מחבר בצדו האחורי של המחשב).

⚠ **זהירות:** תיקונים במחשב יבוצעו על-ידי טכני שירות מוסמך בלבד. האחריות אינה מכסה נזק שייגרם עקב טיפול שאינו מאושר על-ידי Dell™.

⚠ **זהירות:** כדי לסייע במניעת נזק ללוח המערכת, הסר את הסוללה הראשית (ראה [לפני עבודה בתוך גוף המחשב](#)) לפני עבודה בתוך המחשב.

הסרת מכלול תפס הסוללה

1. פעל על פי ההוראות ב- [לפני שתתחיל](#).

2. הסר את מכסה הבסיס (ראה [הסרת מכסה הבסיס](#)).

3. הסר את כל מודולי הזיכרון (ראה [הסרת מודולי הזיכרון](#)).

4. הסר את הכונן הקשיח (ראה [הסרת הכונן הקשיח](#)).

5. הסר את כרטיס ה-Mini-Card (ראה [הסרת כרטיס ה-Mini-Card](#)).

6. הסר את כיסוי הבקרה המרכזי (ראה [הסרת כיסוי הבקרה המרכזי](#)).

7. הסר את המקלדת (ראה [הסרת המקלדת](#)).

8. הסר את משענת כף היד (ראה [הסרת משענת כף היד](#)).

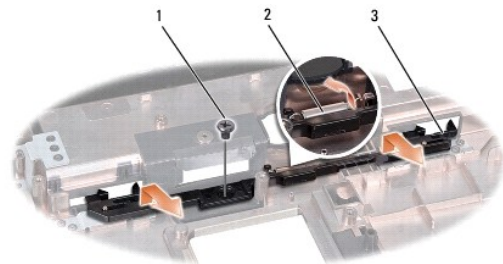
9. הסר את הכונן האופטי (ראה [הסרת הכונן האופטי](#)).

01. הסר את לוח המערכת (ראה [הסרת מכלול לוח המערכת](#)).

11. הסר את קפיץ התפס מהוו שמחזיק אותו במקומו.

⚠ **זהירות:** לפני שתסיר את תפס שחרור הסוללה, שים לב לכיוון התפס כדי להבטיח התקנה נכונה בעת החזרת התפס למקומו.

21. הסר את הבורג שמחבר את תפס הסוללה אל תפס שחרור הסוללה והוצא את התפס מבסיס המחשב.



1	בורג	2	קפיץ התפס
3	מכלול תפס הסוללה		

התקנה מחדש של מכלול תפס הסוללה

⚠ **זהירות:** ודא שמכלול תפס הסוללה מכוון כהלכה. בעת התקנת המכלול, המגרעת עבור הבורג צריכה לפנות כלפי מעלה.

1. החלק את מכלול תפס הסוללה למקומו.
2. החזר והדק את הבורג המחבר את תפס הסוללה לתפס שחרור הסוללה.
3. באמצעות מברג קטן, שים את הקפיץ על הוו שבבסיס המחשב.
4. פעל לפי השלבים המתוארים בפרק [הסרת מכלול תפס הסוללה](#) בסדר הפוך.

[חזרה לרף התוכן](#)

זיכרון

מדריך שירות Dell Studio™ 1555

- [הסרת מודולי הזיכרון](#)
- [התקנה מחדש של מודולי הזיכרון](#)

⚠️ אזהרה: לפני העבודה בחלק הפנימי של המחשב, קרא את המידע בנושא בטיחות המצורף למחשב. למידע נוסף על שיטות העבודה המומלצות בנושא בטיחות, עיין בדף הבית Regulatory Compliance www.dell.com/regulatory_compliance שבאתר: **⚠️**

⚠️ זהירות: כדי למנוע פריקה של חשמל סטטי, בצע הארקה לגופך בעזרת רצועת הארקה לפרק היד, או בכך שתיגע מדי פעם במשטחי מתכת לא צבועים (כגון מחבר בצדו האחורי של המחשב).

⚠️ זהירות: תיקונים במחשב יבוצעו על-ידי טכנאי שירות מוסמך בלבד. האחריות אינה מכסה נזק שייגרם עקב טיפול שאינו מאושר על-ידי Dell™.

⚠️ זהירות: כדי לסייע במניעת נזק ללוח המערכת, הסר את הסוללה הראשית (ראה [לפני עבודה בתוך גוף המחשב](#)) לפני עבודה בתוך המחשב.

ניתן להגדיל את נפח הזיכרון של המחשב על ידי התקנת מודולי זיכרון בלוח המערכת. לקבלת מידע על הזיכרון הנתמך על-ידי המחשב שלך, עיין ב"מפרט" במדריך התקנה. התקן מודולי זיכרון שמיועדים למחשב שלך בלבד.

🔍 הערה: מודולי זיכרון שנרכשו מחברת Dell™ מוססים על-ידי האחריות של המחשב.

המחשב כולל שני שקעי SODIMM שהשתמש יכול לגשת אליהם, DIMM A ו-DIMM B, שניתן לגשת אליהם מחלקו התחתון של המחשב.

⚠️ זהירות: אם עליך להתקין מודולי זיכרון בשני מחברים, התקן מודול זיכרון במחבר עם התווית "DIMM A" לפני שתתקין מודול נוסף במחבר עם התווית "DIMM B".

הסרת מודולי הזיכרון

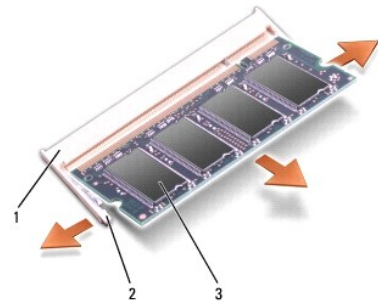
1. פעל על פי ההליכים ב- [לפני שתתחיל](#).

2. הסר את מכסה הבסיס (ראה [הסרת מכסה הבסיס](#)).

⚠️ זהירות: כדי למנוע נזק למחבר מודול הזיכרון, אין להזיז את תפסי מודול הזיכרון בעזרת כלים כלשהם.

3. היעזר בקצות האצבעות כדי להזיז הצידה את תפסי האבטחה שבשני קצות מחבר מודול הזיכרון, עד שהמודול ישתחרר ממקומו.

4. הסר את המודול מהמחבר.



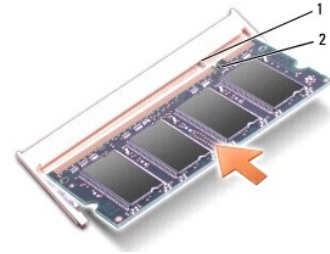
1	מחבר מודול זיכרון	2	תפסי הידוק (2)
3	מודול זיכרון		

התקנה מחדש של מודולי הזיכרון

1. יישר את החריץ במחבר שבקצה המודול עם הלשונית שבחריץ המחבר.

2. הכנס את המודול בחוזקה ובזווית של 45 מעלות לתוך החריץ ולחץ על המודול כלפי מטה, עד שייכנס למקומו בנקישה. אם לא שמעת את הנקישה, הסר את המודול והתקן אותו מחדש.

הערה: אם מודול הזיכרון אינו מותקן כראוי, ייתכן שהמחשב לא יבצע אתחול.



1	לשונית
2	חריץ


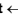
זהירות: אם קשה לסגור את מכסה הבסיס, הסר את המודול והתקן אותו שנית. ניסיון לסגור את מכסה הבסיס בכוח עלול לגרום נזק למחשב.

3. החזר את מכסה הבסיס (ראה [התקנה חזרה של מכסה הבסיס](#)).

4. החלק את הסוללה לתא הסוללה עד שנשמעת נקישה, או חבר את מתאם זרם החילופין למחשב ולשקע חשמל.

5. הפעל את המחשב.

כשהמחשב מבצע אתחול, הוא מזהה את הזיכרון הנוסף ומעדכן אוטומטית את נתוני תצורת המערכת.

כדי לאמת את נפח הזיכרון המותקן במחשב, לחץ על **Start** (התחל)  **Help and Support** (עזרה ותמיכה)  **Dell System Information** (מידע על מערכת Dell).

[חזרה לדף התוכן](#)

כרטיסי תקשורת

מדריך שירות Dell Studio™ 1555

[Subscriber Identity Module](#)

[כרטיסי Mini-Cards אלחוטיים](#)

⚠ אזהרה: לפני העבודה בחלק הפנימי של המחשב, קרא את המידע בנושא בטיחות המצורף למחשב. למידע נוסף על שיטות העבודה המומלצות בנושא בטיחות, עיין בדף הבית Regulatory Compliance www.dell.com/regulatory_compliance שבאתר: Homepage

⚠ **זהירות:** כדי למנוע פריקה אלקטרוסטטית, פרוק מעצמך חשמל סטטי באמצעות רצועת הארקה לפרק היד או נגיעה במשטח מתכת לא צבוע (כגון הלוח האחורי) במחשב.

⚠ **זהירות:** תיקונים במחשב יבוצעו על-ידי טכנאי שירות מוסמך בלבד. האחריות אינה מכסה נזק שייגרם עקב טיפול שאינו מאושר על-ידי Dell™.

⚠ **זהירות:** כדי לסייע במניעת נזק ללוח המערכת, הסר את הסוללה הראשית (ראה [לפני עבודה בתוך המחשב](#)) לפני עבודה בתוך המחשב.

Subscriber Identity Module

Subscriber Identity Modules (SIM) מזהים משתמשים באופן ייחודי בעזרת זיהוי מני סילורי בינלאומי.

התקנת כרטיס ה-SIM

1. פעל על פי ההוראות ב- [לפני שתתחיל](#).

2. בתא הסוללות, הכנס את ה-SIM לתוך התא.



1	SIM
2	תא סוללה

הסרת ה-SIM

לחץ את ה-SIM פנימה לתוך החריץ כדי לשחרר אותו. כאשר הכרטיס יוצא חלקית, הסר את ה-SIM מתא הסוללה.

כרטיסי Mini-Cards אלחוטיים

⚠ הערה: חברת Dell אינה יכולה לערוב לתאימות או לספק תמיכה לכרטיסי Smart-Card שמקורם אינו מחברת Dell.

המחשב תומך בשלושה חריצי Mini-Card:

1 שני חריצי כרטיסי Mini-Card בגודל מלא – עבור WWAN, WPAN, UWB, Bluetooth®

1 חריץ כרטיס Mini-Card אחד בחצי גודל – עבור WLAN

⚠ הערה: בהתאם לתצורת המערכת שלך, ייתכן שאחד או יותר מכרטיסי Mini-Card לא יהיה כלול במחשב.

סוגי כרטיסי ה-Mini-Card הנתמכים הם:

1 רשת תקשורת מקומית אלחוטית (WLAN) – כרטיס Mini-Card בחצי גודל

1 Ultra Wide Band (UWB) – כרטיס Mini-Card בגודל מלא

1 רשת פס רחב ניידת או רשת תקשורת מרחבית אלחוטית (WWAN) – כרטיס Mini-Card בגודל מלא

1 רשת תקשורת אישית אלחוטית (WPAN) או כרטיס פנימי עם טכנולוגיית אלחוט Bluetooth – כרטיס Mini-Card בגודל מלא

הערה: המחשב יכול לתמוך בו-זמנית רק בשני כרטיסי Mini-Card בגודל מלא ובכרטיס Mini-Card אחד בחצי גודל.

הערה: חריץ WLAN תומך בכרטיס Mini-Card בחצי גודל.

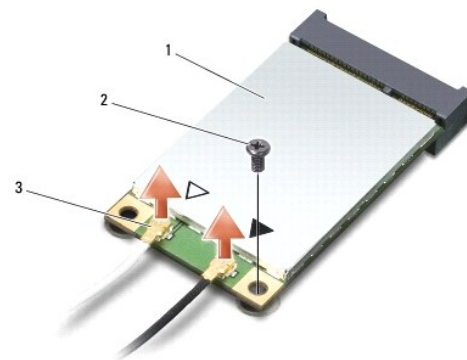
הסרת כרטיס ה-Mini-Card

1. פעל על פי ההוראות ב- [לפני שתתחיל](#).

2. הסר את מכסה הבסיס (ראה [הסרת מכסה הבסיס](#)).

זהירות: בעת ניתוק כבל, יש למשוך את המחבר או את לשונית המשיכה שלו ולא את הכבל עצמו. כבלים מסוימים מצוידים במחברים עם לשוניות נעילה; בעת ניתוק כבל מסוג זה, לחץ פנימה על לשוניות הנעילה לפני ניתוק הכבל. בעת הפרדת מחברים, החזק אותם ישר כדי למנוע כיפוף של הפינים שלהם. נוסף על כך, לפני חיבור כבל, ודא ששני המחברים מכונים ומיושרים כהלכה.

3. נתק את כבלי האנטנה מכרטיס ה-Mini-Card.

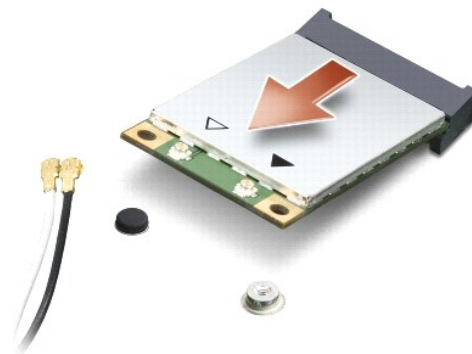


1	כרטיס WWAN/WLAN Mini-Card	2	בורג הידוק	3	מחברים לכבל אנטנה (2)
---	---------------------------	---	------------	---	-----------------------

הערה: בעת הסרת כרטיס Mini-Card WPAN/UWB, נתק את כבל האנטנה הכחול מכרטיס ה-Mini-Card.

4. הסר את הבורג שמחבר את כרטיס ה-Mini-Card אל לוח המערכת.

5. הרם את כרטיס ה-Mini-Card והוצא אותו מהמחבר בלוח המערכת.



זהירות: כאשר ה-Mini-Card אינו נמצא במחשב, אחסן אותו באריזת מגן נגד חשמל סטטי. למידע נוסף, עיין בסעיף "הגנה מפני פריקת חשמל סטטי" במידע הבטיחותי שצורף למחשב.

החזרת ה-Mini-card למקומו

▲ **זהירות:** התקן את כרטיס UWB Mini-Card בחריץ WWAN או WPAN. אל תתקין כרטיס UWB Mini-Card בחריץ הכרטיס WLAN. אם תעשה זאת, הדבר עלול לגרום נזק למחשב.

1. פעל על פי ההוראות ב- [לפני שתתחיל](#).
2. הוצא את ה-Mini-Card החדש מארזתו.

▲ **זהירות:** החלק את הכרטיס למקומו תוך הפעלת לחץ יציב וקבוע שימוש בכוח רב מדי עלול לגרום נזק למחבר.

3. הכנס את מחבר כרטיס ה-Mini-Card למחבר המתאים בלוח המערכת בזווית של 45 מעלות. לדוגמה, המחבר המיועד לכרטיס WLAN מסומן בכיתוב WLAN וכן הלאה.
4. לחץ על הקצה השני של כרטיס ה-Mini-Card כלפי מטה לתוך החריץ.
5. הברג מחדש את הבורג שמחבר את כרטיס ה-Mini-Card אל לוח המערכת.
6. חבר את כבלי האנטנה המתאימים לכרטיס ה-Mini-Card שאתה מתקין. הטבלה הבאה מציינת את מערך הצבעים של כבלי האנטנה עבור כל אחד מכרטיסי ה-Mini-Card הנתמכים על ידי המחשב.

מחברים בכרטיסי ה-Mini-Card	סכמת צבעים עבור כבלי אנטנה
WWAN (שני כבלי אנטנה) WWAN ראשי (משולש לבן) WWAN נוסף (משולש שחור)	לבן עם פס אפור שחור עם פס אפור
WLAN (2 או 3 כבלי אנטנה) WLAN ראשי (משולש לבן) WLAN-משני (משולש שחור) MIMO WLAN ("משולש אפור")	לבן שחור אפור
WPAN (כבל אנטנה אחד) WPAN	כחול

* ה-WLAN MIMO הוא אופציונלי וייתכן שלא יהיה זמין בכל המחשבים.

📌 **הערה:** ייתכן שכבל האנטנה האפור לא יהיה זמין בכל המחשבים. זמינות כבל האנטנה האפור בתא כרטיס ה-Mini-Card תלויה בסוג הצג.

7. הדק כבלי אנטנה שאינם בשימוש במקומם בעזרת סרט הפלסטיק השקוף.
8. החזר את מכסה הבסיס (ראה [התקנה חזרה של מכסה הבסיס](#)).
9. החלק את הסוללה לתוך התא עד שתיכנס למקומה בנקישה.
01. התקן את מנהלי ההתקנים ותוכניות השירות עבור המחשב, כנדרש. לקבלת מידע נוסף, עיין במדריך [הטכנולוגיה של Dell](#).

כונן אופטי

מדריך שירות Dell Studio™ 1555

[הסרת הכונן האופטי](#)

[התקנה מחדש של הכונן האופטי](#)

⚠ אזהרה: לפני העבודה בחלק הפנימי של המחשב, קרא את המידע בנושא בטיחות המצורף למחשב. למידע נוסף על שיטות העבודה המומלצות בנושא בטיחות, עיין בדף הבית Regulatory Compliance [HomePage](#) שבאתר: www.dell.com/regulatory_compliance

⚠ **זהירות:** כדי למנוע פריקה אלקטרוסטטית, פרוק מעצמך חשמל סטטי באמצעות רצועת הארקה לפרק היד או נגיעה במשטח מתכת לא צבוע (כגון הלוח האחורי) במחשב.

⚠ **זהירות:** תיקונים במחשב יבוצעו על-ידי טכנאי שירות מוסמך בלבד. האחריות אינה מכסה נזק שייגרם עקב טיפול שאינו מאושר על-ידי Dell™.

⚠ **זהירות:** כדי לסייע במניעת נזק ללוח המערכת, הסר את הסוללה הראשית (ראה [לפני עבודה בתוך המחשב](#)) לפני עבודה בתוך המחשב.

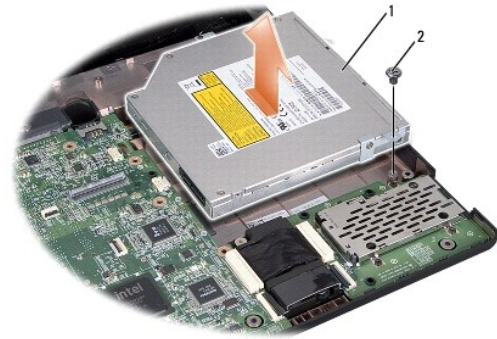
הסרת הכונן האופטי

1. פעל על פי ההליכים ב- [לפני שתתחיל](#).

2. הסר את משענת כף היד (ראה [הסרת משענת כף היד](#)).

3. הסר את הבורג על הכונן האופטי.

4. החלק את הכונן האופטי הצידה, הרם והוצא אותו מבסיס המחשב.



1	כונן אופטי	2	בורג
---	------------	---	------

התקנה מחדש של הכונן האופטי

1. מקם את הכונן האופטי בבסיס המחשב.

2. החלק פנימה את הכונן האופטי עד ליצירת מגע עם מחבר הכונן האופטי על לוח האם.

3. החזר למקומו את הבורג שמחבר את הכונן האופטי לבסיס המחשב.

4. התקן מחדש את משענת כף היד (ראה [התקנה מחדש של משענת כף היד](#)).

משענת כף יד

מדריך שירות Dell Studio™ 1555

[הסרת משענת כף היד](#)

[התקנה מחדש של משענת כף היד](#)

⚠ אזהרה: לפני העבודה בחלק הפנימי של המחשב, קרא את המידע בנושא בטיחות המצורף למחשב. למידע נוסף על שיטות העבודה המומלצות בנושא בטיחות, עיין בדף הבית Regulatory Compliance Homepage שבאתר: www.dell.com/regulatory_compliance

⚠ זהירות: כדי למנוע פריקה אלקטרוסטטית, פרוק מעצמך חשמל סטטי באמצעות רצועת הארקה לפרק היד או נגיעה במשטח מתכת לא צבוע (כגון הלוח האחורי) במחשב.

⚠ זהירות: תיקונים במחשב יבוצעו על-ידי טכנאי שירות מוסמך בלבד. האחריות אינה מכסה נזק שייגרם עקב טיפול שאינו מאושר על-ידי Dell™.

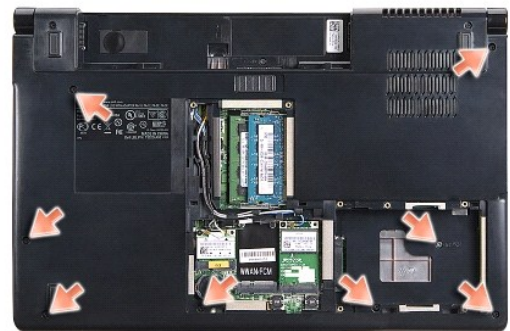
⚠ זהירות: כדי לסייע במניעת נזק ללוח המערכת, הסר את הסוללה הראשית (ראה [לפני עבודה בתוך גוף המחשב](#)) לפני עבודה בתוך המחשב.

הסרת משענת כף היד

1. פעל על פי ההוראות ב- [לפני שתתחיל](#).

2. הסר את מכסה הבסיס (ראה [הסרת מכסה הבסיס](#)).

3. הסר את שמונה הברגים מתחתית המחשב.



4. הסר את כל כרטיסי Mini-Card (ראה [הסרת כרטיסי ה-Mini-Card](#)).

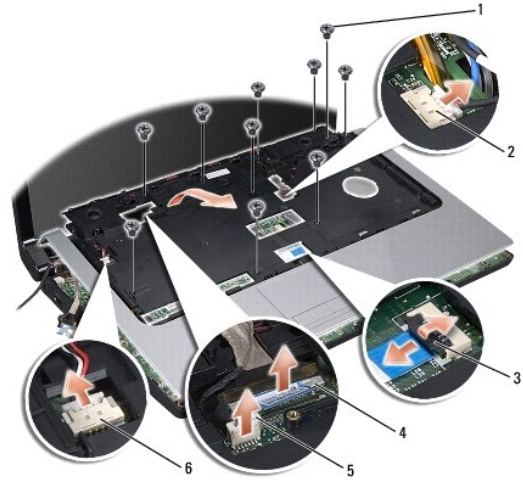
5. הסר את כבלי האנטנה מניתוב הכבלים שלהם.

6. נתק את כבל התצוגה, כבל המצלמה וכבל לחצן ההפעלה ממחברי לוח המערכת המתאימים (ראה [הסרת מכלול הצג](#)).

7. נתק את כבל משטח המגע ואת כבל הרמקול מהמחברים המתאימים בלוח המערכת.

8. הסר את עשרת הברגים ממשענת כף היד.

⚠ זהירות: אין להשתמש בכוח כדי להפריד את משענת כף היד מהמחשב. אם תיתקל בהתנגדות, כופף בעדינות או הפעל לחץ קל על משענת כף היד, או עבור לאורך השוליים, מהחלק הרחוק מאזור ההתנגדות, עד לשחרור משענת כף היד.



1	ברגים (10)	2	מחבר לחצן הפעלה
3	מחבר משטח מגע	4	מחבר כבל צג
5	מחבר כבל המצלמה	6	מחבר רמקול

9. הרם בזוויות את משענת כף היד לאורך הקצה האחורי, בקרבת תושבות הצירים, ואז הרם בעדינות את משענת כף היד והוצא אותה מהמחשב.

התקנה מחדש של משענת כף היד

1. יישר את משענת כף היד עם בסיס המחשב והננס בעדינות עד להישמע נקישה.
2. הברג מחדש את עשרת הברגים על משענת כף היד.
3. חבר את כבל משטח המגע ואת כבל הרמקול אל המחברים המתאימים בלוח המערכת.
4. חבר את כבל התצוגה, כבל המצלמה וכבל לחצן הפעלה אל המחברים המתאימים בלוח המערכת (ראה [התקנה מחדש של מכלול התצוגה](#)).
5. החלק את כבלי האנטנה לאורך ניתוב הכבלים שלהם (ראה [התקנה מחדש של מכלול התצוגה](#)).
6. התקן מחדש את כרטיסי Mini-Card (ראה [החזרת ה-Mini-card למקומו](#)).
7. החזר את שמונה הברגים שבתחתית המחשב.
8. החזר את מכסה הבסיס (ראה [התקנה חזרה של מכסה הבסיס](#)).

לוח לחצן ההפעלה

מדריך שירות Dell Studio™ 1555

● [הסרת לוח לחצן ההפעלה](#)

● [החזרת לוח לחצן ההפעלה למקומו](#)

⚠ **אזהרה:** לפני העבודה בחלק הפנימי של המחשב, קרא את המידע בנושא בטיחות המצורף למחשב. למידע נוסף על שיטות העבודה המומלצות בנושא בטיחות, עיין בדף הבית Regulatory Compliance Homepage שבאתר: www.dell.com/regulatory_compliance.

⚠ **זהירות:** כדי למנוע פריקה של חשמל סטטי, בצע הארקה לגופך בעזרת רצועת הארקה לפרק היד, או בכך שתיגע מדי פעם במשטחי מתכת לא צבועים (כגון מחבר בצדו האחורי של המחשב).

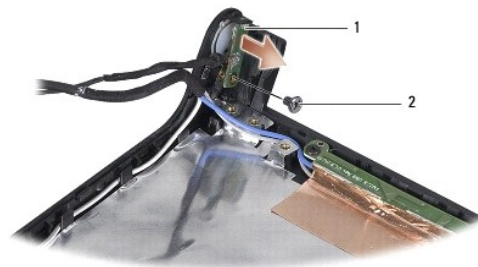
⚠ **זהירות:** תיקונים במחשב יבוצעו על-ידי טכנאי שירות מוסמך בלבד. האחריות אינה מכסה נזק שייגרם עקב טיפול שאינו מאושר על-ידי Dell™.

⚠ **זהירות:** כדי לסייע במניעת נזק ללוח המערכת, הסר את הסוללה הראשית (ראה [לפני עבודה בתוך המחשב](#)) לפני עבודה בתוך המחשב.

הסרת לוח לחצן ההפעלה

1. פעל על פי ההוראות ב- [לפני שתתחיל](#).

2. הסר את צירי הצג (ראה [הסרת צירי התצוגה](#)).



1	לוח לחצן הפעלה	2	בורג
---	----------------	---	------

3. הסר את הבורג המחבר את לוח לחצן ההפעלה לכיסוי הצג.

4. הרם והוצא את לוח לחצן ההפעלה מכיסוי הצג.

החזרת לוח לחצן ההפעלה למקומו

1. ישר את חור הבורג שעל לוח לחצן ההפעלה עם חור הבורג שעל כיסוי הצג והברג את הבורג מחדש.

2. הרכב מחדש את צירי הצג (ראה [התקנה מחדש של צירי התצוגה](#)).

3. החלק את הסוללה לתוך תא הסוללה, עד שתיכנס למקומה במקשה.

מחבר מתאם זרם חילופין

מדריך שירות Dell Studio™ 1555

- הסרת מחבר מתאם זרם חילופין
- החזרת מחבר מתאם זרם חילופין למקומו

⚠ אזהרה: לפני העבודה בחלק הפנימי של המחשב, קרא את המידע בנושא בטיחות המצורף למחשב. למידע נוסף על שיטות העבודה המומלצות בנושא בטיחות, עיין בדף הבית Regulatory Compliance Homepage שבאתר: www.dell.com/regulatory_compliance.

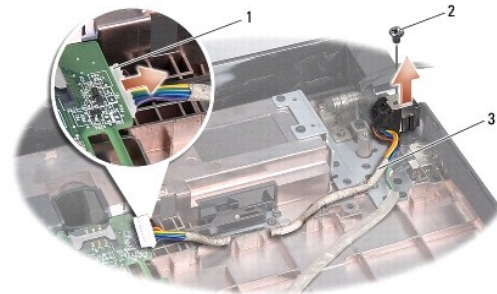
⚠ **זהירות:** כדי למנוע פריקה אלקטרוסטטית, פרוק מעצמך חשמל סטטי באמצעות רצועת הארקה לפרק היד או נגיעה במשטח מתכת לא צבוע (כגון הלוח האחורי) במחשב.

⚠ **זהירות:** חיוניות: תיקונים במחשב יבוצעו על-ידי טכנאי שירות מוסמך בלבד. האחריות אינה מכסה נזק שייגרם עקב טיפול שאינו מאושר על-ידי Dell™.

⚠ **זהירות:** כדי לסייע במניעת נזק ללוח המערכת, הסר את הסוללה הראשית (ראה [לפני עבודה בתוך גוף המחשב](#)) לפני עבודה בתוך המחשב.

הסרת מחבר מתאם זרם חילופין

- פעל על פי ההליכים ב- [לפני שתתחיל](#).
- הסר את הכונן האופטי (ראה [הסרת הכונן האופטי](#)).
- הסר את הבורג המחבר את מחבר מתאם זרם החילופין.
- הסר את כבל מתאם זרם החילופין ממכונן הניתוב.
- נתק את כבל מתאם זרם החילופין ממחבר לוח המערכת.
- הרם את המחבר והכבל והוצא אותם מבסיס המחשב.



1	מחבר כבל מתאם זרם חילופין	2	בורג
3	ניתוב כבל		

החזרת מחבר מתאם זרם חילופין למקומו

- הנח את מחבר מתאם זרם החילופין בבסיס המחשב.
- הברג מחדש את הבורג המחבר את מחבר מתאם זרם החילופין.
- נתב את כבל מתאם זרם החילופין לאורך מכונן הניתוב.
- חבר את כבל מתאם זרם החילופין אל מחבר לוח המערכת.

⚠ **זהירות:** לפני הפעלת המחשב, הברג חזרה את כל הברגים וודא שלא נותרו ברגים חופשיים בתוך המחשב. אי ביצוע הוראה זו עלול לגרום נזק למחשב.

5. התקן מחדש את הכונן האופטי (ראה [התקנה מחדש של הכונן האופטי](#)).

[חזרה לדף התוכן](#)

מכלול הרמקול

מדריך שירות Dell Studio™ 1555

[הסרת מכלול הרמקול](#)

[התקנה מחדש של מכלול הרמקול](#)

⚠ אזהרה: לפני העבודה בחלק הפנימי של המחשב, קרא את המידע בנושא בטיחות המצורף למחשב. למידע נוסף על שיטות העבודה המומלצות בנושא בטיחות, עיין בדף הבית Regulatory Compliance Homepage שבאתר: www.dell.com/regulatory_compliance.

⚠ **זהירות:** כדי למנוע פריקה אלקטרוסטטית, פרוק מעצמך חשמל סטטי באמצעות רצועת הארקה לפרק היד או נגיעה במשטח מתכת לא צבוע (כגון הלוח האחורי) במחשב.

⚠ **זהירות:** תיקונים במחשב יבוצעו על-ידי טכנאי שירות מוסמך בלבד. האחריות אינה מכסה נזק שייגרם עקב טיפול שאינו מאושר על-ידי Dell™.

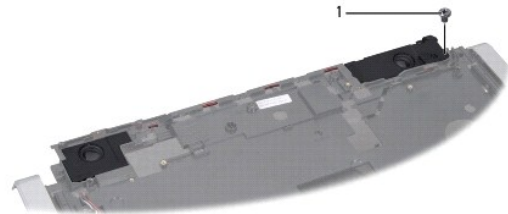
⚠ **זהירות:** כדי לסייע במניעת נזק ללוח המערכת, הסר את הסוללה הראשית (ראה [לפני עבודה בתוך גוף המחשב](#)) לפני עבודה בתוך המחשב.

הסרת מכלול הרמקול

1. פעל על פי ההוראות ב- [לפני שתתחיל](#).

2. הסר את משענת כף היד (ראה [הסרת משענת כף היד](#)).

3. הסר את הבורג ממשענת כף היד.

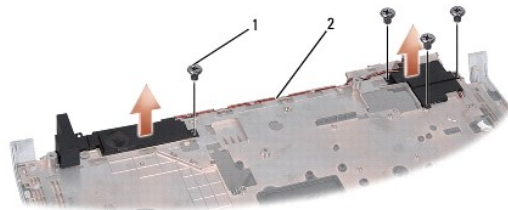


1	ברג
---	-----

4. הפוך את משענת כף היד.

5. הסר את ארבעת הברגים שעל הרמקולים.

6. שחרר את כבל הרמקולים מלשוניות ההידוק שבמשענת כף היד והוצא את מכלול הרמקולים.



1	ברגים (4)	2	כבל רמקולים
---	-----------	---	-------------

התקנה מחדש של מכלול הרמקול

1. החזר למקומם את ארבעת הברגים המהדקים את מכלול הרמקולים אל משענת כף היד.

2. נתב את כבלי הרמקולים בזהירות סביב לשוניות ההידוק שבמשענת כף היד.

3. הפוך את משענת כף היד.

4. החזר את הבורג אל משענת כף היד.

5. התקן מחדש את משענת כף היד (ראה [התקנה מחדש של משענת כף היד](#)).

[חזרה לדרך התוכן](#)

מכלול הסאב-וופר

מדריך שירות Dell Studio™ 1555

[הסרת מכלול הסאב-וופר](#)

[התקנה מחדש של מכלול הסאב-וופר](#)

⚠ אזהרה: לפני העבודה בחלק הפנימי של המחשב, קרא את המידע בנושא בטיחות המצורף למחשב. למידע נוסף על שיטות העבודה המומלצות בנושא בטיחות, עיין בדף הבית Regulatory Compliance www.dell.com/regulatory_compliance שבאתר: **⚠**

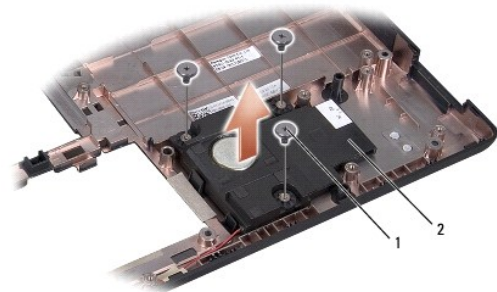
⚠ זהירות: כדי למנוע פריקה של חשמל סטטי, בצע הארקה לגופך בעזרת רצועת הארקה לפרק היד, או בכך שתיגע מדי פעם במשטחי מתכת לא צבועים (כגון מחבר בצדו האחורי של המחשב).

⚠ זהירות: תיקונים במחשב יבוצעו על-ידי טכנאי שירות מוסמך בלבד. האחריות אינה מכסה נזק שייגרם עקב טיפול שאינו מאושר על-ידי Dell™.

⚠ זהירות: כדי לסייע במניעת נזק ללוח המערכת, הסר את הסוללה הראשית (ראה [לפני עבודה בתוך גוף המחשב](#)) לפני עבודה בתוך המחשב.

הסרת מכלול הסאב-וופר

1. פעל על פי ההוראות ב- [לפני שתתחיל](#).
2. הסר את הכונן האופטי (ראה [הסרת הכונן האופטי](#)).
3. נתק את כבל מחבר מתאם זרם החילופין, כבל ה-USB, כבל המאוורר וכבל הסאב-וופר מלוח המערכת.
4. הסר את ששת הברגים שמחברים את לוח המערכת לבסיס המחשב.
5. הרם את לוח המערכת והוצא אותו מבסיס המחשב.
6. שחרר את כבל הסאב-וופר ממכווני הניתוב.
7. הסר את שלושת הברגים שעל הסאב-וופר.
8. הרם והוצא את מכלול הסאב-וופר מבסיס המחשב.



1	ברגים (3)	2	סאב-וופר
---	-----------	---	----------

התקנה מחדש של מכלול הסאב-וופר

1. הנח את הסאב-וופר על בסיס המחשב והברג מחדש את שלושת הברגים המחברים את הסאב-וופר אל בסיס המחשב.
2. החזר את כבל הסאב-וופר למכווני הניתוב.
3. התקן חזרה את לוח המערכת על בסיס המחשב.

4. הברג מחדש את ששת הברגים שמחברים את לוח המערכת לבסיס המחשב.

5. חבר את כבל מחבר מתאם זרם החילופין, כבל ה-USB, כבל המאוורר וכבל הסאב-וופר אל המחברים המתאימים שלהם על לוח המערכת.

6. התקן מחדש את הכונן האופטי (ראה [התקנה מחדש של הכונן האופטי](#)).

[חזרה לדף התוכן](#)

מכלול לוח המערכת

מדריך שירות Dell Studio™ 1555

[הסרת מכלול לוח המערכת](#)

[הרכבה מחדש של מכלול לוח המערכת](#)

⚠ אזהרה: לפני העבודה בחלק הפנימי של המחשב, קרא את המידע בנושא בטיחות המצורף למחשב. למידע נוסף על שיטות העבודה המומלצות בנושא בטיחות, עיין בדף הבית Regulatory Compliance www.dell.com/regulatory_compliance שבאתר: **ⓘ**

⚠ זהירות: כדי למנוע פריקה אלקטרוסטטית, פרוק מעצמך חשמל סטטי באמצעות רצועת הארקה לפרק היד או נגיעה במשטח מתכת לא צבוע (כגון הלוח האחורי) במחשב.

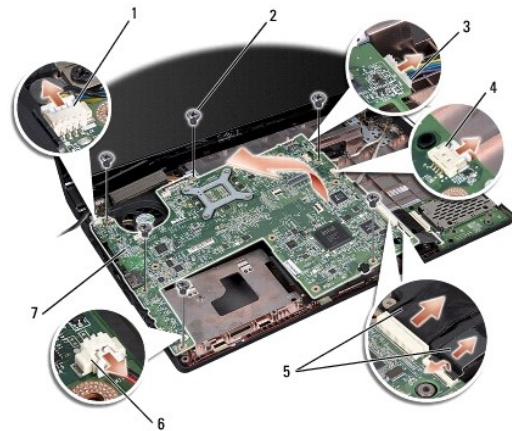
⚠ זהירות: תיקונים במחשב יבוצעו על-ידי טכנאי שירות מוסמך בלבד. האחריות אינה מכסה נזק שייגרם עקב טיפול שאינו מאושר על-ידי Dell™.

⚠ זהירות: כדי לסייע במניעת נזק ללוח המערכת, הסר את הסוללה הראשית (ראה [לפני עבודה בתוך גוף המחשב](#)) לפני עבודה בתוך המחשב.

שלב ה-BIOS שלבולח המערכת כולל את תג השירות, שניתן לראותו גם על תווית בר-קוד בתחתית המחשב. ערכת ההחלפה של לוח המערכת כוללת מדיה, המספקת תוכנית שירות להעברת תג השירות ללוח המערכת החלופי.

הסרת מכלול לוח המערכת

1. פעל על פי ההוראות ב- [לפני שתתחיל](#).
2. הסר את משענת כף היד (ראה [הסרת משענת כף היד](#)).
3. הסר את הכונן האופטי (ראה [הסרת הכונן האופטי](#)).
4. נתק את כבל המאוורר, כבל מתאם זרם החילופין, כבל ה-USB, כבלי כרטיס ExpressCard וכבל ה-sata-וופר מהמחברים המתאימים בלוח המערכת.
5. הסר את ששת הברגים שמחברים את לוח המערכת לבסיס המחשב.



מחבר כבל מאוורר	2	ברגים (6)
מחבר כבל מתאם זרם חילופין	4	מחבר כבל USB
כבלי כרטיס ExpressCard	6	מחבר כבל סאב-וופר
לוח מערכת		


6. הסר את גוף הקירור של המעבד (ראה [הסרת גוף קירור המעבד](#)).

7. הסר את המעבד (ראה [הסרת מודול המעבד](#)).

8. הסר את תושבת המעבד מלוח המערכת.

9. הסר את כרטיס ה-Mini-Card מלוח המערכת (ראה [הסרת כרטיס ה-Mini-Card](#)).

01. הסר את לוח המערכת.

 **הערה:** בהתאם לתצורת המערכת שלך, מספר הברגים המוצג כאן עשוי להיות גדול ממספר הברגים במחשב שלך.


הרכבה מחדש של מכלול לוח המערכת


 **זהירות:** הקפד שכבלים חופשיים לא ייתפסו מתחת ללוח המערכת.

פעל לפי השלבים המתוארים בפרק [הסרת מכלול לוח המערכת](#) בסדר הפוך.

[חזרה לדף התוכן](#)

מדריך שירות Dell Studio™ 1555

 **הערה:** הערה מציינת מידע חשוב המסייע להשתמש במחשב ביתר יעילות.

 **התראה:** זהירות מציינת נזק אפשרי לחומרה או אובדן נתונים, במקרה של אי ציות להוראות.

 **אזהרה:** אזהרה מציינת אפשרות של נזק לרכוש, פגיעה גופנית או מוות.

המידע במסמך זה עשוי להשתנות ללא הודעה.
© Dell Inc. 2008 כל הזכויות שמורות.

חל איסור על העתקה של חומרים אלו, בכל דרך שהיא, ללא קבלת רשות בכתב מאת Dell Inc.

סימנים מסחריים המופיעים במסמך זה: Dell והלוגו של DELL הם סימנים מסחריים של Dell Inc. Bluetooth הוא סימן מסחרי רשום בבעלות Bluetooth SIG, Inc. ומשמש את Dell ברישיון; Microsoft, Windows Vista, Windows והלוגו לחץ התחיל של Windows Vista הם סימנים מסחריים או סימנים מסחריים רשומים של Microsoft Corporation בארצות הברית ו/או במדינות אחרות.

ייתכן שייעשה שימוש בסימנים מסחריים ובשמות מסחריים אחרים במסמך זה כדי להתייחס לישויות הטוענות לבעלות על הסימנים והשמות, או למוצרים שלהן. Dell Inc. מוותרת על כל עניין קנייני בסימנים מסחריים ושמות מסחריים פרט לאלה שבבעלותה.

דצמבר 2008 מהדורה A00

מחבר USB

מדריך שירות Dell Studio™ 1555

[הסרת כבל מחבר USB](#)

[החזרת כבל מחבר USB למקומו](#)

⚠ אזהרה: לפני העבודה בחלק הפנימי של המחשב, קרא את המידע בנושא בטיחות המצורף למחשב. למידע נוסף על שיטות העבודה המומלצות בנושא בטיחות, עיין בדף הבית Regulatory Compliance www.dell.com/regulatory_compliance שבאתר: **⚠**

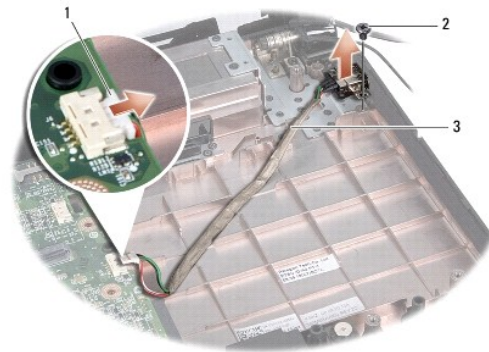
⚠ זהירות: כדי למנוע פריקה אלקטרוסטטית, פרוק מעצמך חשמל סטטי באמצעות רצועת הארקה לפרק היד או נגיעה במשטח מתכת לא צבוע (כגון הלוח האחורי) במחשב.

⚠ זהירות: חיוקונים במחשב יבוצעו על-ידי טכנאי שירות מוסמך בלבד. האחריות אינה מכסה נזק שייגרם עקב טיפול שאינו מאושר על-ידי Dell™.

⚠ זהירות: כדי לסייע במניעת נזק ללוח המערכת, הסר את הסוללה הראשית (ראה [לפני עבודה בתוך גוף המחשב](#)) לפני עבודה בתוך המחשב.

הסרת כבל מחבר USB

1. פעל על פי ההליכים ב- [לפני שתתחיל](#).
2. הסר את הכונן האופטי (ראה [הסרת הכונן האופטי](#)).
3. הסר את מחבר מתאם זרם החילופין (ראה [הסרת מחבר מתאם זרם חילופין](#)).
4. הסר את הבורג המאבטח את מחבר USB.
5. הסר את כבל מחבר USB ממכוון הניתוב.
6. נתק את כבל מחבר USB ממחבר לוח המערכת.
7. הרם את המחבר והכבל והוצא אותם מבסיס המחשב.



1	מחבר כבל USB	2	בורג
3	ניתוב כבל מחבר USB		

החזרת כבל מחבר USB למקומו

1. הנח את כבל מחבר USB בבסיס המחשב.
2. הברג מחדש את הבורג המאבטח את מחבר USB.
3. נתב את כבל מחבר USB לאורך מכוון הניתוב.

4. חבר את כבל מחבר USB למחבר לוח המערכת.

⚠ **זהירות:** לפני הפעלת המחשב, הברג חזרה את כל הברגים וודא שלא נותרו ברגים חופשיים בתוך המחשב. אי ביצוע הוראה זו עלול לגרום נזק למחשב.

5. החזר את מחבר מתאם זרם החילופין למקומו (ראה [החזרת מחבר מתאם זרם חילופין למקומו](#)).

6. התקן מחדש את הכונן האופטי (ראה [התקנה מחדש של הכונן האופטי](#)).

[חזרה לדף התוכן](#)